

## XII<sup>e</sup> BIENNALE DE PARIS

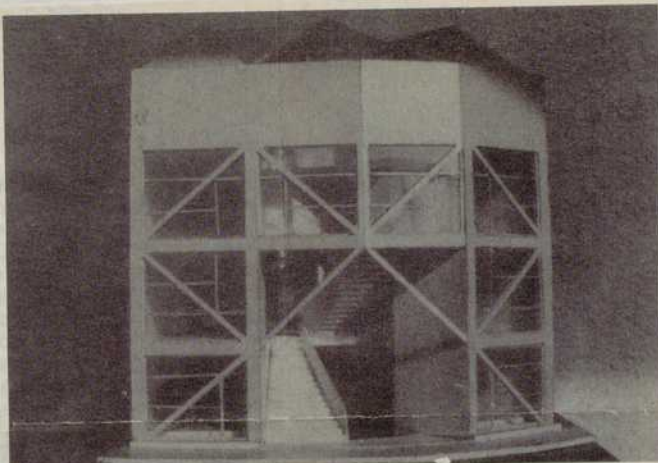
du 2 octobre  
au 14 novembre 1982

45 pays participent cette année à la XII<sup>e</sup> BIENNALE DE PARIS qui marque, par ailleurs, sa 23<sup>e</sup> année d'existence.



Pour cette grande manifestation internationale dont le but est de promouvoir les jeunes artistes, le Musée d'Art Moderne de la ville de Paris ne sera pas assez vaste et il s'avère indispensable pour les organisateurs d'éclater la Biennale en divers endroits de la Capitale.

Les artistes Français seront présents au Centre Pompidou avec un panorama de centres de créations et d'expositions fondés par des groupes d'artistes en province et à Paris. Trois sections importantes attireront sûrement de nom-



breux visiteurs : l'architecture, le cinéma expérimental et voix et sons, l'ELECTRONIQUE COMME MOYEN DE TRANSPORT (au Musée d'Art Moderne).

Pendant l'exposition des images seront envoyées de six capitales et seront photographiées et exposées dès leur réception devant le public avec le procédé « slow-scan ».



La Section « VOIX ET SONS » prendra différentes formes pour présenter au public du 1<sup>er</sup> au 10 octobre des instruments rares ainsi que des spectacles très divers sur ce thème. Présentation des pratiques « son-multimédia, musiques de films jouées en direct avec l'orchestre du Lion ou spectacle plastique de Marc Monnet avec la collaboration des écoles de danse et des classes de percussion de la région parisienne.

Enfin la Biennale de Paris proposera pour la seconde fois à ses visiteurs une section Architecture sous le titre « LA MODERNITÉ ou l'esprit du temps » qui se tiendra à l'École des Beaux Arts conjointement avec l'exposition réalisée par le Festival d'Automne.

Mais il sera certainement nécessaire de faire plusieurs visites pour tout voir et tout entendre car nous devons encore mentionner la section photographie avec sept photographes français d'origine et de tendance très diverses. Le Cinéma expérimental, l'Art-Vidéo, la Musique, les Livres et les Éditions d'Artistes, dont la Biennale offrira un choix important (400 à 500 titres) seront exposés à l'Ambassade d'Australie. Nos lecteurs auront intérêt à noter les adresses ci-dessous :

**MUSÉE D'ART MODERNE**  
de la Ville de Paris  
11, Av. du Président Wilson  
75016 PARIS  
**ÉCOLE NATIONALE**  
**SUPÉRIEURE**  
**DES BEAUX ARTS**  
14, rue Bonaparte  
75006 PARIS  
**INSTITUT FRANÇAIS**  
**D'ARCHITECTURE**  
6, rue de Tournon  
75006 PARIS  
**CENTRE**  
**GEORGES POMPIDOU**  
Carrefour des Régions  
& Cinéma du Musée.  
**AMBASSADE D'AUSTRALIE**  
66, Avenue d'Iéna  
75016 PARIS