

ARGUS de la PRESSE  
21 bd Montmartre 75002 PARIS  
Tél.: 296.99.07

PARISIEN LIBERE (Q)  
23/25, av. Michelet

3400 ST OUEN

25 JANV 85

soir

Paris  
région

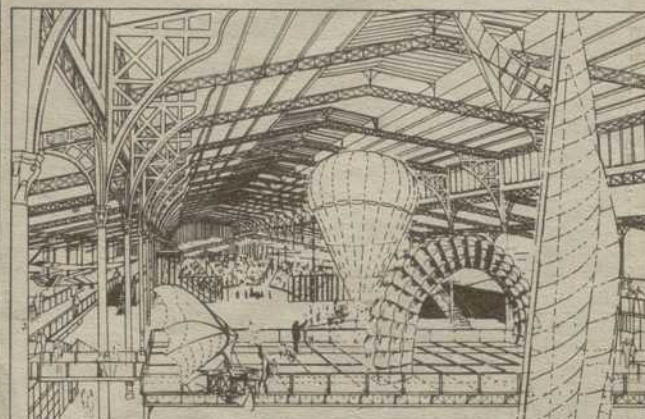
Gigantesque, polyvalente, elle est inaugurée ce  
en présence de François Mitterrand et Jack Lang

# A La Villette, c'est le grand jour pour la grande halle

Nouvelle étape aujourd'hui dans l'élaboration du parc de La Villette. Un an après le Zénith, trois mois avant la Géode, voici la grande halle, inaugurée ce soir en présence de François Mitterrand et de Jack Lang. Une réalisation rapide, même pas deux ans auront suffi.

Avec ses deux hectares au sol, la grande halle constitue sans nul doute l'un des plus beaux fleurons en région parisienne, de l'architecture de fer du XIX<sup>e</sup> siècle. Un fleuron

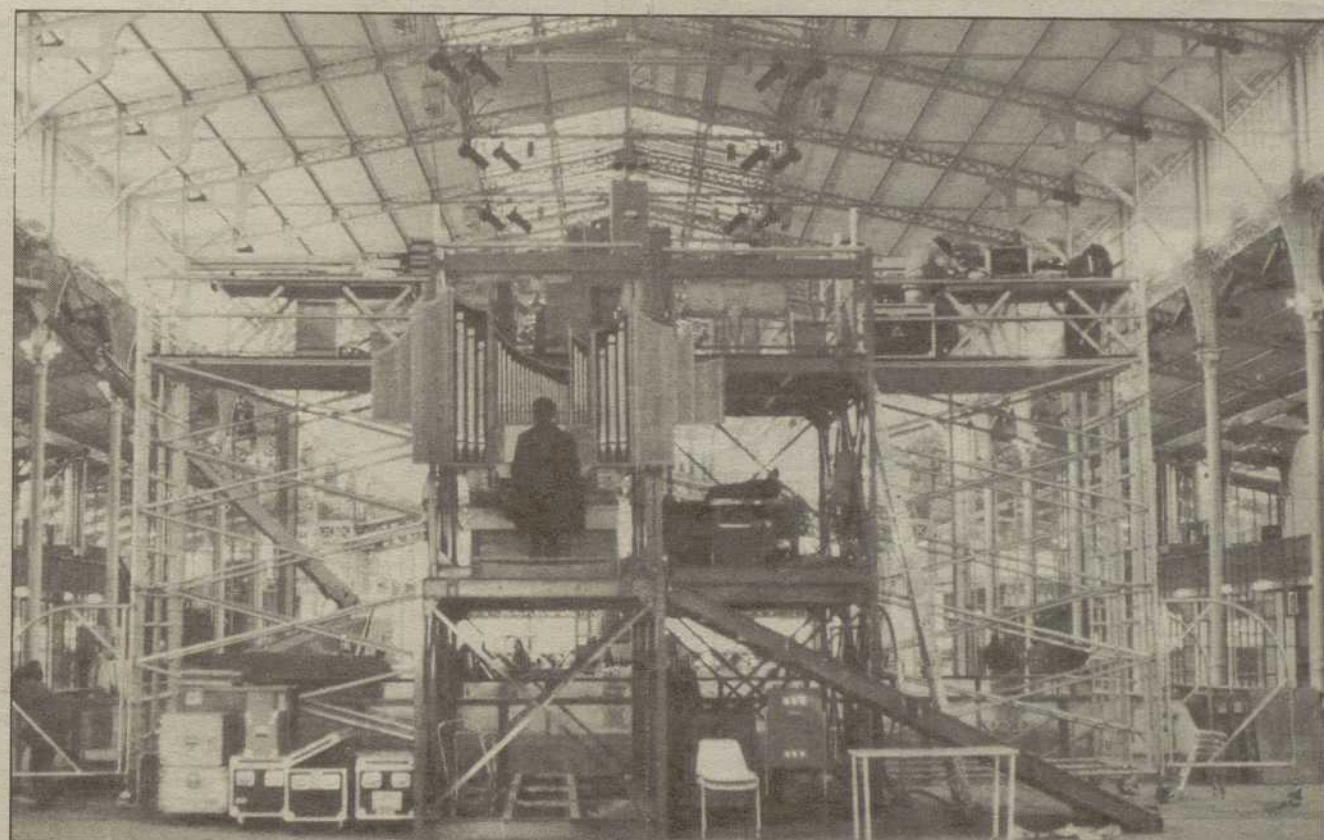
241 mètres, une largeur de 86 mètres et une hauteur de 19 mètres ! De folles mesures qui ne paraissent même pas impressionnantes sur le site. Construite par Jules de Mé-



que les architectes, Bernard Reichen et Philippe Robert, ont tenu à préserver tout en l'aménageant aux besoins du jour. Sa grande caractéristique : la transparence, amplifiée par de gigantesques parois de verre.

Espace gigantesque aussi, à la mesure de La Villette. Au jeu des comparaisons, la grande halle, c'est la même superficie que la nef du Grand Palais, six fois, en surface, le pavillon Baltard, à Nogent, l'équivalent aussi de la superficie des jardins du Palais-Royal ! Soit une longueur de

rindol en 1867 pour être, jusqu'en 1974, une halle aux bœufs, elle s'est vu transformer, dès la fermeture des abattoirs, en lieu de concerts, foires, meetings. Vocation avant l'heure puisqu'elle doit devenir un « lieu culturel, vivant et populaire ». Située d'ailleurs dans un quartier jusqu'à présent défavorisé en matière d'équipements culturels, elle va dès cette année, permettre un rééquilibre du nord-est parisien. Car cet espace immense sera polyvalent : musique, danse, théâtre, cinéma, animations, expositions, me-



Etonnant, ce joueur d'orgue, dans la grande halle.

(Photo « L.P. »/Eric PIERMONT.)

tings se succéderont dans ce lieu qui n'est, a priori, ni théâtre, ni salle de concerts, ni musée. A quoi vous ajoutez encore une vocation industrielle, avec des commerces, des ateliers...

Cette cohabitation de tous les modes artistiques et de loisirs, scientifiques et techniques, est rendue possible grâce

la géométrie variable du bâtiment. Il se module, se découpe, s'élargit, se spécialise au gré des événements. C'est ainsi qu'en la nef centrale, trois plateaux de 200 m<sup>2</sup> peuvent rouler soit vers l'extérieur, au nord, soit sous le péristyle, au sud. Ce qui permet d'augmenter la surface d'exposition, ainsi que la circula-

tion du public sur plusieurs niveaux.

Dans la petite salle en sous-sol, d'une capacité de trois cents personnes et dotée d'un foyer et d'un bar, auront lieu conférences, cinéma, spectacles... Mais la halle, dans sa totalité, peut recevoir seize mille personnes, dont quatre mille dans l'espace nord.

C'est Linton Kwesi Johnson, le poète chanteur jamaïcain, qui essuiera les plâtres lors du concert qu'il y donnera dimanche à 20 h 30.

Mais la première grande manifestation sera la nouvelle Biennale de Paris, du 21 mars au 21 mai. Cent quinze artistes du monde entier y participeront.