

# HOTEL DE VILLE NAGO

Okinawa, Japon

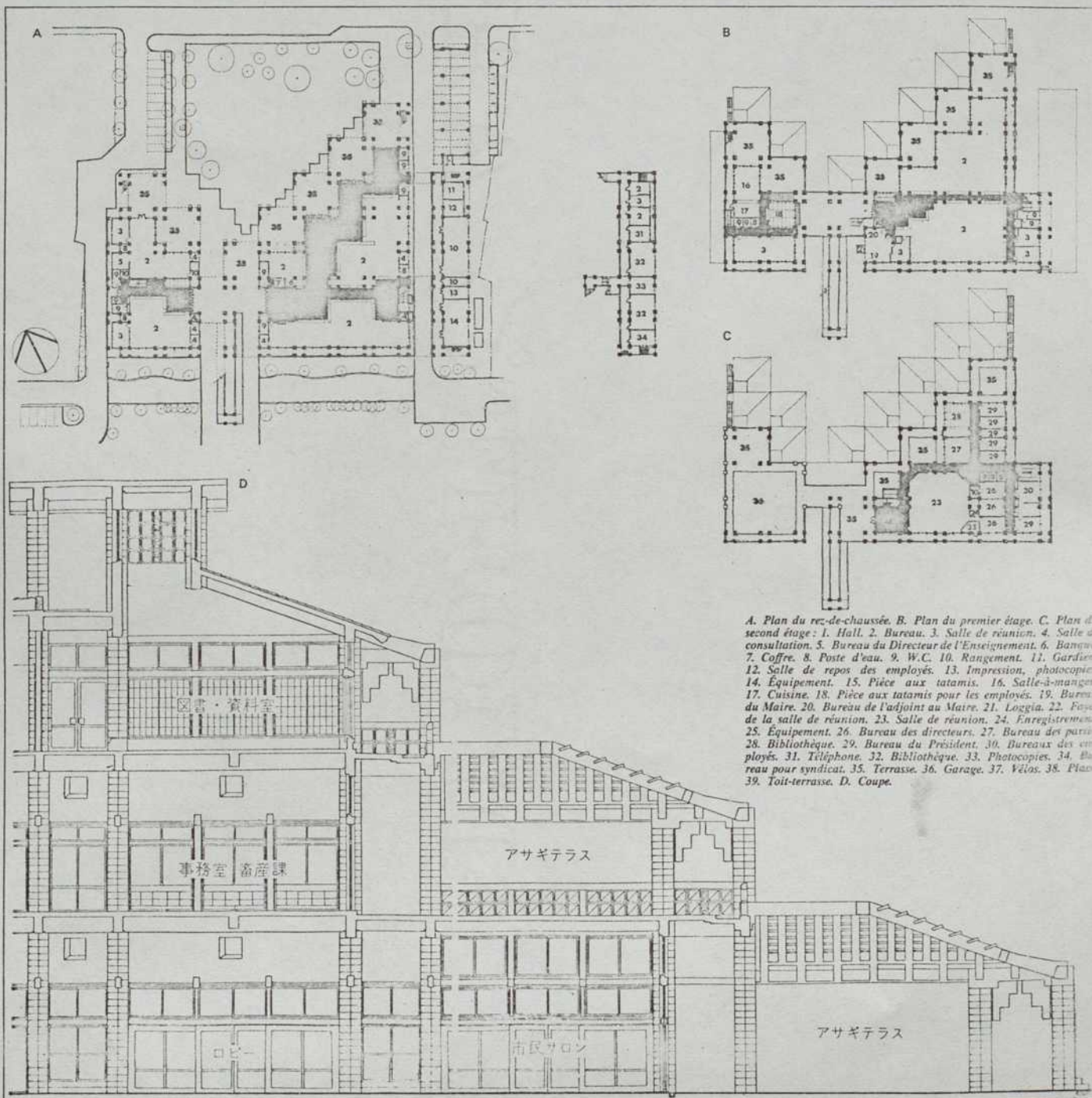
1978-1981,

Atelier ZO, Atelier Mobile - Team  
ZOO

Troisième réalisation du Team ZOO sur l'île d'Okinawa, l'Hôtel de Ville de Nago, une ville d'environ 45 000 habitants, développée côté nord une cascade de terrasses abritées par de solides pergolas, du soleil et surtout des lourds débris que peuvent charrier les typhons. Côté sud, la façade verticale est ornée, à l'intersection des piliers et des poutres, de 56 Shisas, ces lions légendaires qui sont réputés pour protéger les maisons

des démons. L'ensemble du bâtiment est ventilé naturellement: l'air frais circule du nord au sud dans les grandes poutres caissons.

Terrain 12 200 m<sup>2</sup>. Surfaces: rez-de-chaussée 3 003 m<sup>2</sup>; premier étage 2 082 m<sup>2</sup>; deuxième étage 1 062 m<sup>2</sup>; terrasses et pergolas: rez-de-chaussée 1 770 m<sup>2</sup>; premier étage 1 406 m<sup>2</sup>; deuxième étage 622 m<sup>2</sup>; hauteur 21,6 m.



A. Plan du rez-de-chaussée. B. Plan du premier étage. C. Plan du second étage. 1. Hall. 2. Bureau. 3. Salle de réunion. 4. Salle de consultation. 5. Bureau du Directeur de l'Enseignement. 6. Banquet. 7. Coffre. 8. Poste d'eau. 9. W.C. 10. Rangement. 11. Gardien. 12. Salle de repos des employés. 13. Impression, photocopier. 14. Équipement. 15. Pièce aux tatamis. 16. Salle-à-manger. 17. Cuisine. 18. Pièce aux tatamis pour les employés. 19. Bureau du Maire. 20. Bureau de l'adjoint au Maire. 21. Loggia. 22. Foyer de la salle de réunion. 23. Salle de réunion. 24. Enregistrement. 25. Équipement. 26. Bureau des directeurs. 27. Bureau des parcs. 28. Bibliothèque. 29. Bureau du Président. 30. Bureaux des employés. 31. Téléphone. 32. Bibliothèque. 33. Photocopies. 34. Bureau pour syndicat. 35. Terrasse. 36. Garage. 37. Vélos. 38. Place. 39. Toit-terrace. D. Coupe.