

ENSEMBLE D'HABITATION

Neubiberger Strasse, Munich
1977-1978

Cette réalisation de maisons en auto-construction abrite six familles.

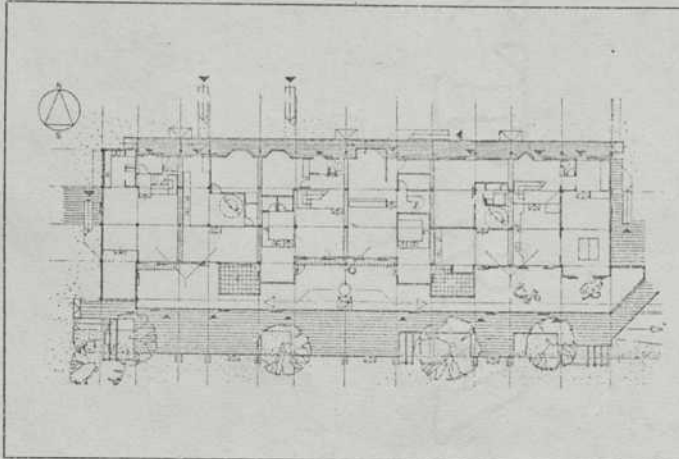
A partir d'indications données par les architectes, de photos de matériaux utilisables et de prix indicatifs, chaque futur occupant a monté un scénario dans lequel il pouvait exprimer ses rapports avec l'habitat, sans tenir compte toutefois des aspects constructifs. Les concepteurs ont fait le lien entre les besoins et les désirs exprimés par les habitants et les contraintes liées au terrain, aux techniques de construction et aux budgets.

Le rez-de-chaussée a un caractère commun : les habitations sont reliées entre elles par la

cuisine et le séjour grâce à une serre située au sud. L'étage est privé et protégé de la rue par une terrasse.

Les matériaux choisis – bois et laine de roche – sont peu coûteux, faciles à mettre en œuvre et permettent une certaine flexibilité en fonction des besoins futurs de chaque famille. Le chauffage central et l'eau chaude au gaz sont complétés par un système utilisant l'énergie solaire active et passive : une serre protège la façade sud l'été et sert d'espace tampon l'hiver. Des capteurs, installés sur le versant sud des toitures, alimentent le réservoir d'eau chaude.

Premier étage



Rez-de-chaussée

