

BIBLIOTHÈQUE de la FRANCE  
117, Boul. Saint-Germain - VI<sup>e</sup>

28 DÉCEMBRE 1962

Estampes

SIGNATURES  
20, Rue Jean-Mermoz-VIII<sup>e</sup>

NOVEMBRE 1962

DÉCEMBRE 1962

## Philippe PRADALIÉ

Comme l'écrit son ancien professeur Descossy « dans l'évangile de chacun des arts, il y a beaucoup d'appelés et peu d'élus. C'est que la foule des appelés est comme l'étang que l'appelant attire vers le coin d'eau facile, qu'entoure la mort. Ainsi faux appelés, appelés trompés encombrant la carrière de la peinture... Celui qui a tenté de former des centaines d'artistes compte sur ses dix doigts les peintres qu'a poussés vers lui une véritable vocation. Philippe Pradalié fait partie de mon compte Il est voué à la peinture. Et la peinture lui a rendu tout de suite et ne cessera de lui rendre sa totale passion ».

Ce peintre qui suscite déjà de tels actes pour son actif de s'être fait remarquer expositions de classe à côté des grands qui est un critère, précisons son âge : 24 ans.

Son curriculum vitæ : Originaire de Montpellier. Prix de Collioure au Salon de la Biennale de Paris. Lauréat du Prix Friesz, et seul lauréat figuré à la Biennale de Paris.

Fraîcheur, fougue, audace, spontanéité sont les termes qui viennent le plus souvent à la plume des critiques d'art ou dans la bouche des amateurs à propos de Philippe Pradalié.

177. LEHUZDEN (Anton).  
— *La Pyramide de Cestius*, e. f., 1960. (2<sup>e</sup> Biennale de Paris). [Ca. I. b. (XX<sup>e</sup>)

178. LELIÈVRE (Pierre).  
— *Le Jardinier*, vernis mou, 1961. [A 3

179. LENSVELT (Frits).  
— *Course de demi-fond*, bois, 1955. — *Plan delta n° 1*, e. f. et p. s., 1959. — *La fanfare du village*, bois, 1959. — *Port pétrolier*, e. f. et p. s., 1960. [Cb. I. (XX<sup>e</sup>)

179 bis. LÉONARD (Jacques).  
— *Jacques Léonard, peintures*, aff. d'exposition pour la Galerie Epoya, 26 mai-17 juin 1961, impr. Ch. Vilers, 1961. [A 3

180. LÉZARDIÈRE (Aymar de).  
— *Ruisseau dans une prairie*, e. f., 1961. [A 3

mais par tempérament.

Il dépassé le mur de ce que les anglais appellent « self consciousness » cette timidité qui retient parfois l'artiste, fut-il comédien ou mime, et l'empêche de s'extérioriser par la crainte du qu'en dira-t-on pour tomber très souvent dans le conventionnel.

A l'heure où nous mettons sous presse nous parvenons les premiers échos de l'exposition Pradalié, qui a lieu à la galerie Rond-Point-Elysées. particulièrement, au nombre des critiques, ces lignes de Marcel NOUVEAUX JOURS :

« Il n'est pas facile de dire que Pradalié ait précédé les autres. Mais il est certain que, dans le monde de l'art d'aujourd'hui, ne paraissent pas si récents, c'est que Philippe Pradalié de chacun d'entre eux... ».

en effet!...

F. N.

COPIERS DE PHILIPPE PRADALIÉ  
17, Rue de la Vierge IX<sup>e</sup>

NOVEMBRE 1962

DÉCEMBRE 1962

BIBLIOTHÈQUE de la FRANCE  
117, Boul. Saint-Germain - VI<sup>e</sup>

28 DÉCEMBRE 1962

Estampes

130. GUERRESCHI.  
— *L'homme au mouchoir rouge*, e. f., 1961. (2<sup>e</sup> Biennale de Paris). [A 4

131. HAAS (Terry).  
— Quatre e. f. et aquat., 1961 : *Gouffre marin* ; — *Cimetière marin* ; — *Vision intérieure* ; — *Tour de Silence*. [A 4

132. Id. *Le Seuil*, aquat. et procédés, 1961. [A 5

BIBLIOTHÈQUE de la FRANCE  
117, Boul. Saint-Germain - VI<sup>e</sup>

28 DÉCEMBRE 1962

Estampes

221. POCANOWSKA (Felicia).  
— Quatre e. f. et aquat., 1961 : *La lune* ; — *L'appui incertain* ; — *Composition* ; — *Composition (autre pl.)*. [Ca. I. d. (XX<sup>e</sup> siècle)

222. PAPAGUEORGIU (Dimitri).  
— *Terre*, e. f. et aquat., 1961. (2<sup>e</sup> Biennale de Paris). [A 4

## Exposition à Paris de SHMUEL KATZ

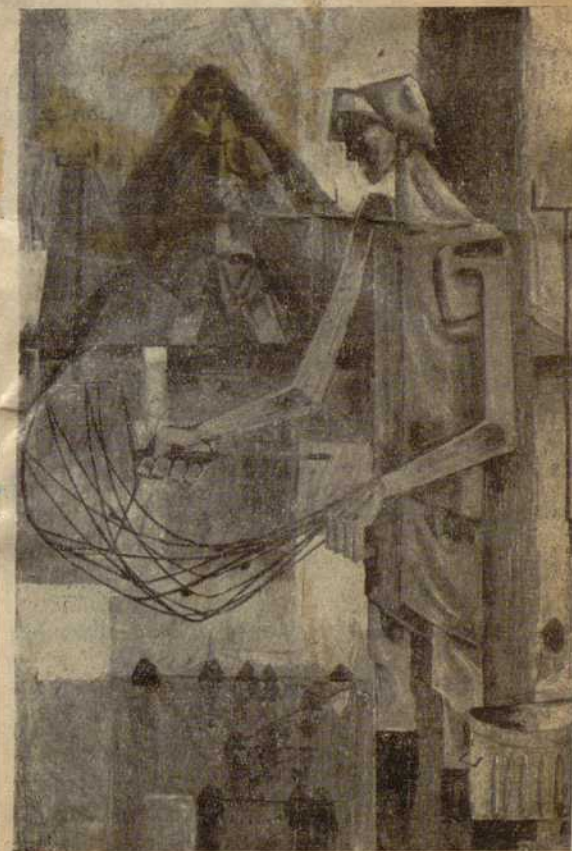
Shmuel Katz est considéré aujourd'hui comme l'un des plus brillants représentants de la jeune génération de peintres israéliens.

Membre du Kibboutz Ga'aton, il est le collaborateur attitré du « Al Hamishmar » (organe du Mapam) auquel il donne des caricatures politiques fines et percutantes à la fois.

Il a illustré de nombreux ouvrages pour la jeunesse et publié quatre recueils de caricatures, ainsi que d'admirables albums sur l'Éthiopie et sur les Bédouins d'Israël.

En 1961, il reçoit le Grand Prix de la Biennale de Paris, ce qui lui permet d'y revenir (car il a étudié ici) et d'organiser une grande exposition de ses œuvres récentes.

Cette exposition aura lieu, du 5 au 24 décembre 1962, à la Galerie du Colisée, 40, Rue du Colisée. Ce sera sans aucun doute, une belle manifestation de l'art israélien authentique.



S. Katz : Pêcheur.