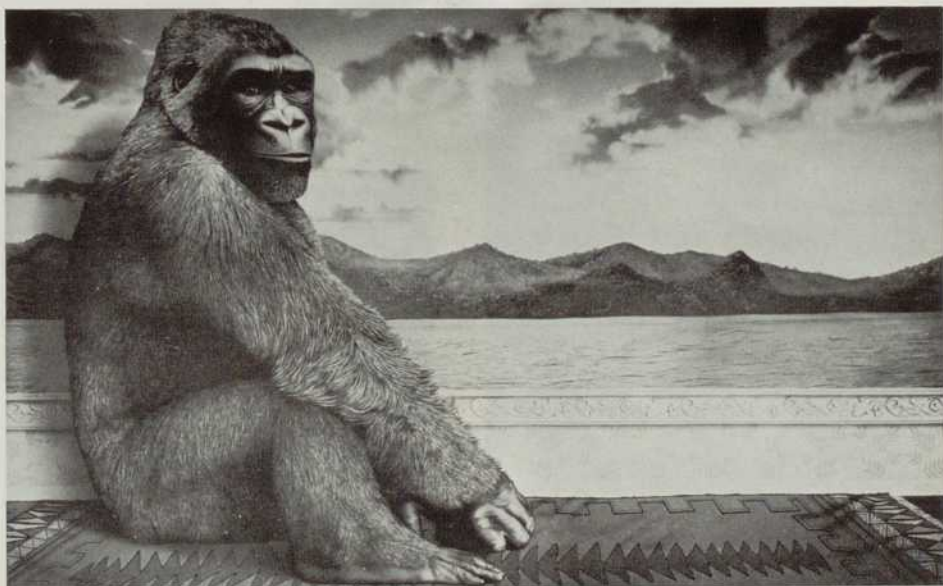
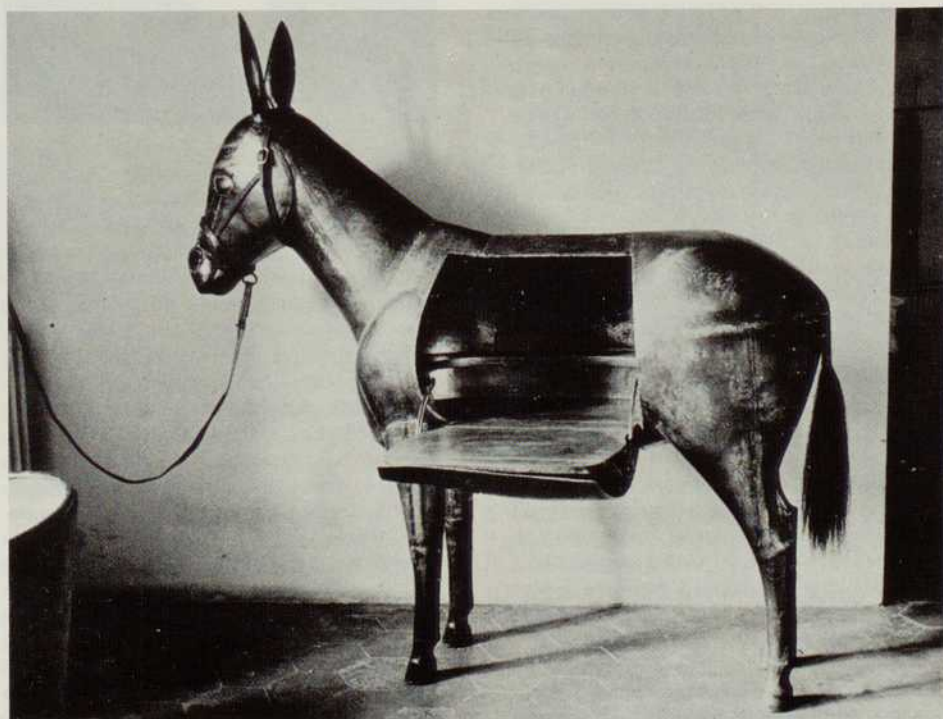


3



4



3) TOM PALMORE: «Pettoruto davanti al suo quadro preferito», 1975 (mostra alla galleria Darthea Speyer). 4) LALANNE François-Xavier: «Asino segretario» (esposizione al CNAC). 5) ROUAN: «La Prenestina», dalla serie delle «porte» romane esposte al Museo Nazionale d'Arte Moderna.