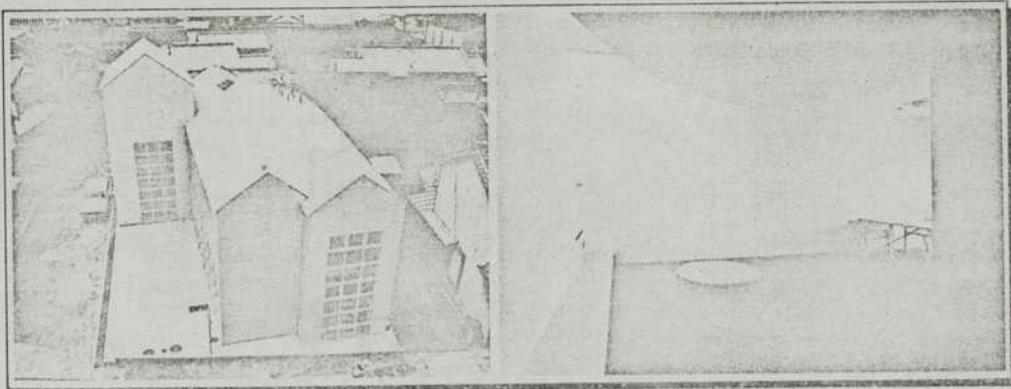


MAGAZINE



1. Itsuko Hasegawa. Japon

Une femme qui se passionne au Japon pour la mise en œuvre des matériaux les plus secs, les plus froids, comme les panneaux et les grilles d'aluminium, avec lesquels elle invente des espaces totalement éthérés.

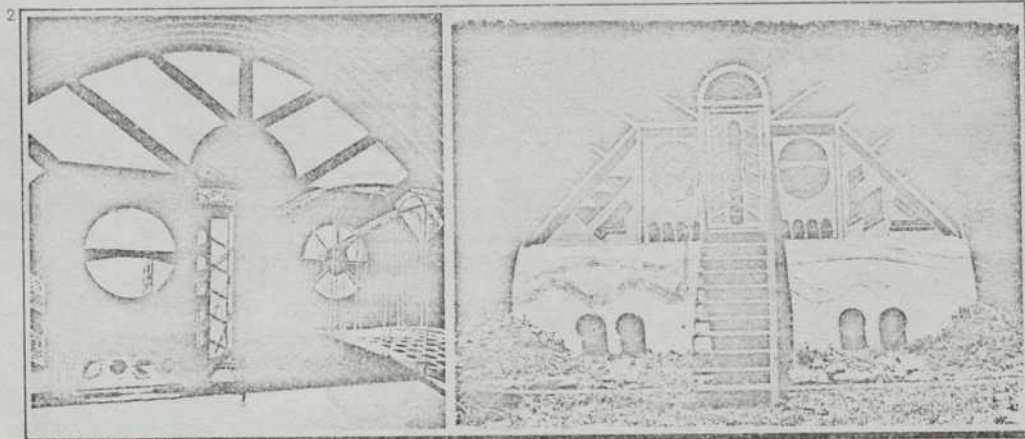
2. Osamu Ishiyama. Japon

Un autre japonais passionné par les matériaux, mais c'est dans le stock industriel qu'Osamu Ishiyama trouve son inspiration. Il a en particulier réalisé une série de maisons en tôle ondulée qui remettent totalement en cause le concept même de la maison.

3. École de Philadelphie. U.S.A.

Autour de Venturi, et au sein même de son agence, des architectes mènent des recherches personnelles, mais clairement dans la ligne venturienne. La maison de Steven Izenhour emprunte aux symbolismes de l'architecture balnéaire. John Reddick, forme des images choc qui ébranlent toutes les conventions architecturales. Mare Schimmenti recrée une Floride idéale.

(suite page 28)



■ Parallèlement à l'exposition de la Biennale de Paris, une seconde exposition consacrée à « La Modernité Inachevée » est également organisée à l'École Nationale Supérieure des Beaux Arts par le Festival d'Automne. Une troisième exposition est organisée à l'Institut Français d'Architecture, conjointement par le Festival d'Automne et la Biennale de Paris sur le thème de « La Construction ».

