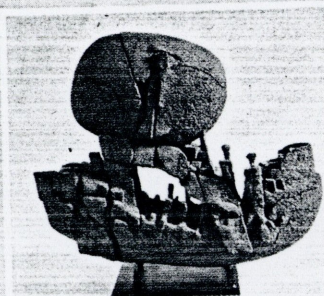


13 MAI 85

## EXPOSITIONS

JEAN-LOUIS FERRIER

**AMADO.** Dommage que ce soient des maquettes, car c'est en un kilomètre de hauteur qu'il faudrait les réaliser, ces monumentales sculptures ! Elles seraient nos maisons du futur, pleines de rêves et de légendes, ce que ne donnera jamais l'angle droit. Amado vit et travaille au pied de la montagne Sainte-Victoire, qui fascinait Cézanne. Est-ce de Cézanne ou de l'archétypique géologie qu'il tient sa force et sa beauté ? Rien ne lui ressemble, de près ou de loin, dans l'art actuel : ses œuvres sont tout à la fois des bêtes cosmiques, des ventres, des morceaux de continent. Ils peuvent aller se rhabiller,



« Barque VIII », 1979

avec leurs cailloux mal équarris, les bricolos de l'art jeune. Il faut courir à cette exposition.

**Musée des Arts décoratifs**, 107, rue de Rivoli. 230.32.14. (Jusqu'au 13 juillet.)

### N'oubliez pas

#### LA NOUVELLE BIENNALE DE PARIS.

Cent vingt peintres, sculpteurs et « objecteurs » pour une tonitruante fête de l'art actuel. Grande halle de La Villette, 211, avenue Jean-Jaurès. 239.77.22, poste 500 ou 501. (Jusqu'au 21 mai.)

**LES IMMATÉRIELLES.** Par Jean-François Lyotard interposé, une invitation audiovisuelle à notre nouvelle image du monde et de la matière. Centre Georges-Pompidou. (Jusqu'au 15 juillet.)

**HASTAIRE.** L'univers coffre-fort d'un peintre de la nouvelle génération, éminemment doué. L'Avant-Musée, 8, rue Lamartine. 280.42.10. (Jusqu'au 30 mai.)

**TISSOT.** Entre symbolisme et impressionnisme. Une tentative de reclassement. Musée du Petit-Palais. 265.12.73. (Jusqu'au 30 juin.)

**MARQUET.** Face à Matisse, le grand fauve, une cinquantaine d'œuvres du très doux félin. Galerie de la Présidence, 90, rue du Fg-St-Honoré. 265.49.60. (Jusqu'au 30 juin.)