

3. « LA CONSTRUCTION MODERNE »
Exposition à l'I.F.A., 6 rue de Tournon,
75006 Paris
27 octobre-3 novembre 1982.

Les sections d'Architecture de la Biennale de Paris et du Festival d'Automne à Paris ont organisé conjointement une exposition sur le thème de la construction moderne. Plusieurs approches du problème constructif mettant en œuvre des techniques et technologies différentes sont présentées au travers d'œuvres choisies de six architectes : L'A.U.A., P. Chemetov. Technologies dominantes : le jeu des circonstances. Logements sociaux à St-Ouen. (1)

F. Deslaugiers. Technologie métallique : mécanique de précision. C.R.I. de Nemours. (2)

Ch. Gimonet. Construction « artisanale » : les conditions d'une maîtrise. Lotissement à Dampierre en Crots. (3)

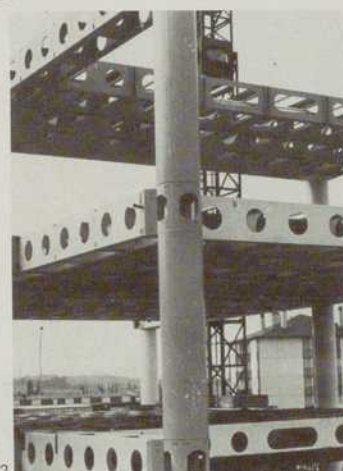
L. Kroll. Les constructions métissées : le non-alignement. La gare de l'Alma à Louvain. (4)

Alvaro Siza : habitation à Evora (5)

R. Simounet. Maçonnerie « traditionnelle » : l'économie de la simplicité. Musée de la Préhistoire à Nemours. (6)



6



2



4



3



1



5

Architecture d'aujourd'hui
 oct. 82 (3)