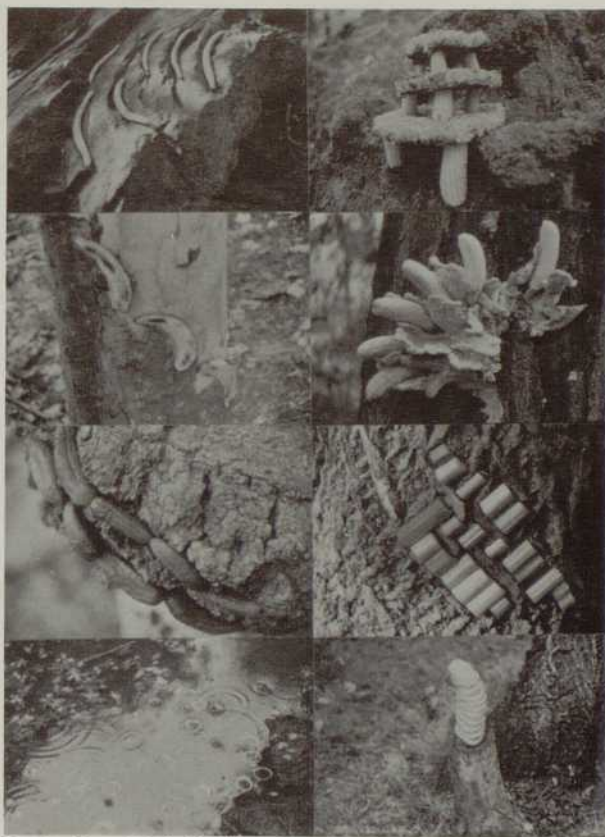
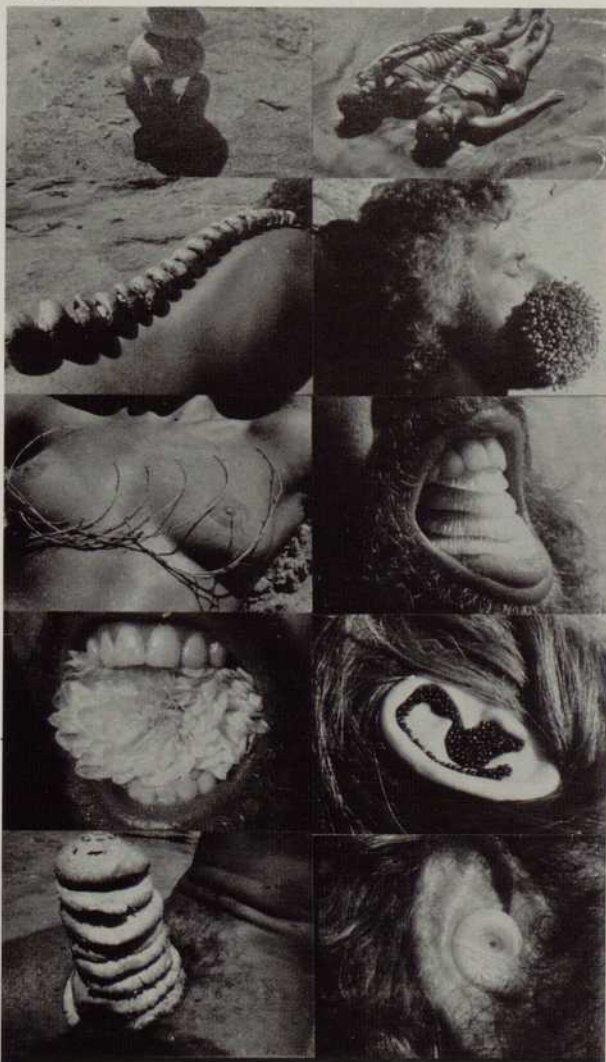




Canole. Sculpteur nomade depuis 1975. Ici au milieu de ses photographies à la 10^e Biennale de Paris.

CANOLE

La Jolla. Exploration des caractéristiques naturelles de la forme humaine.



Canole, Central Park. Matériaux familiers, fruits et légumes, pour faire ressortir la nature.

Amherst. Corps humain affrontant la rudesse de l'hiver.

