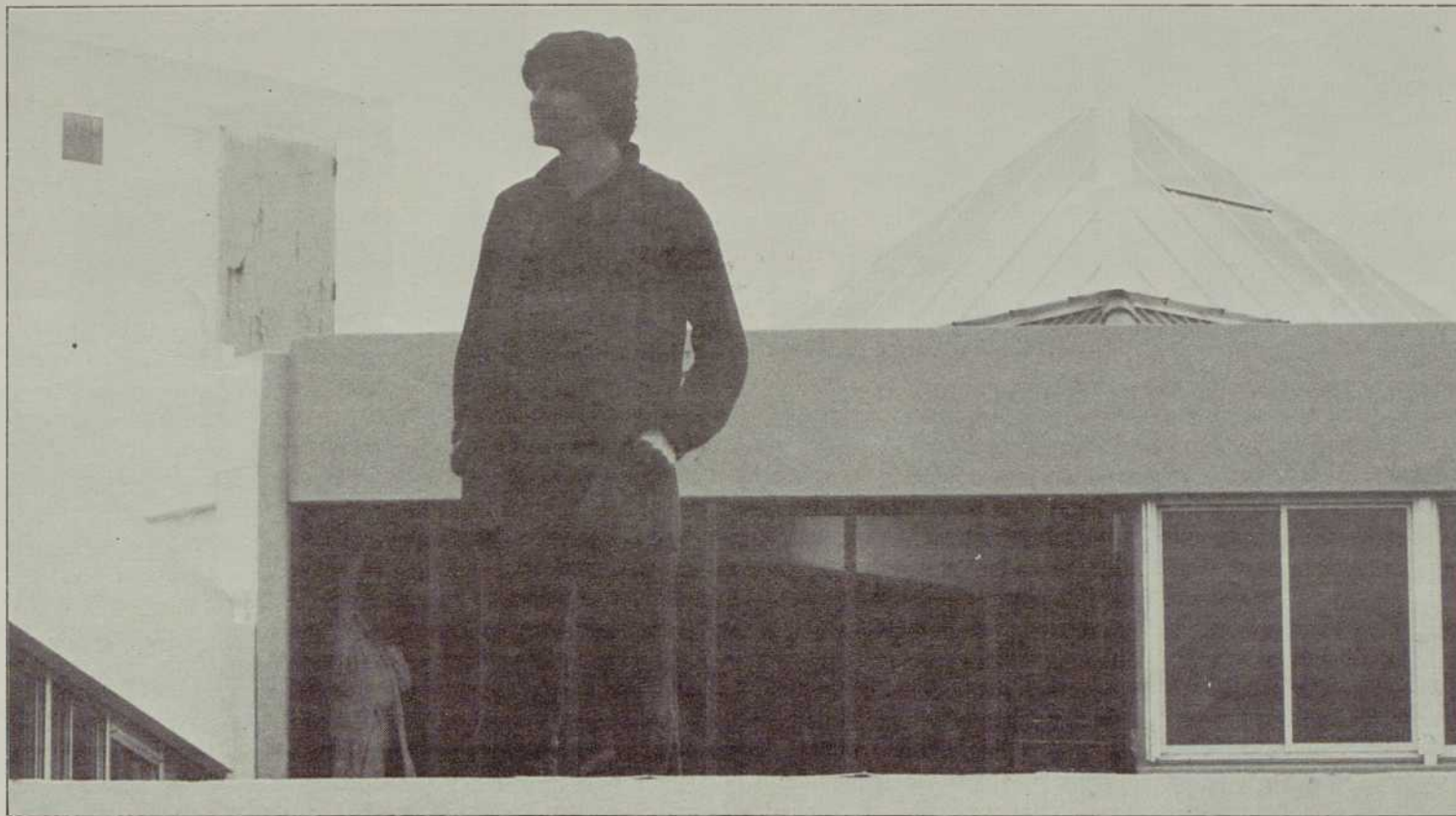


Au masculin

PIERRE LOMBARD :

DYNAMISME
DECONTRACTE.
UNE TENUE DE
TRAVAIL IMPROVISEE
ET APPRIVOISEE.
PANTALON EN TOILE
NOIRE, PULL EN LAINE
BLEUE BARRE D'UNE
GROSSE RAIE ROUGE,
PORTE SUR UNE
CHEMISE LACOSTE ET
SOUS UN GILET EN
JEAN SANS MANCHES
ET AVEC POCHES
(SCHREIBER). PIERRE
LOMBARD (ICI DEVANT
L'ECOLE DU MOULIN
DE PIERRE A
CLAMART) A
PARTICIPE A
L'EXPERIENCE
D'AVORIAZ.



JEAN NOUVEL :

ELEGANCE DE GRAND
AIR.
UN ENSEMBLE FAIT DE
DESINVOLTURE ET DE
RAFFINEMENT. PARKA
EN CUIR KAKI DOUBLEE
DE BLEU VIF. PULL
JACQUARD KAKI ET
BLEU. ECHARPE EN
CASHMERE BLEU (LE
TOUT EST DE
CERRUTI). JEAN
NOUVEL (DEVANT LA
CLINIQUE DU PLATEAU
A BEZONS) EST UN DES
PLUS SURS ESPOIRS
DE L'ARCHITECTURE
FRANÇAISE.



ALAIN SARFATI :

ELEGANCE DE GRAND
FROID.
UN CÔSTUME DE
VOYAGEUR
SUBTILEMENT
PREVOYANT.
CANADIENNE EN
MOUTON ET TOILE DE
BACHE KAKI,
PANTALON EN
LAINAGE A CHEVRONS
BLANCS ET GRIS (LES
DEUX CHEZ SAINT-
LAURENT). ALAIN
SARFATI (ICI DEVANT
SON ENSEMBLE DES
EPINETTES A EVRY)
AIME JUXTAPOSER
DES MATERIAUX
DIVERS ET DES
DETAILS INATTENDUS.



Reportage photos Donatella Brun