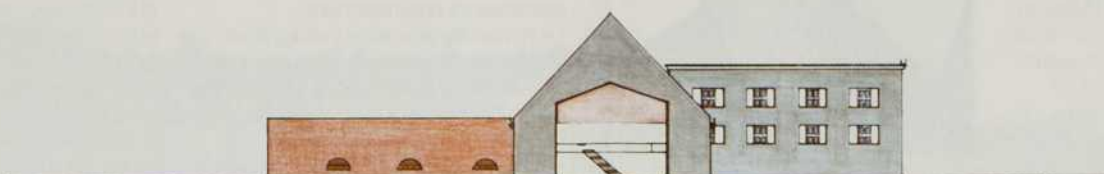


Centre de loisirs des Godets, Antony.



*La maison des petits : une cave éclairée comme il se doit par des petits soupiraux en demie-lune, un grenier où il y aura évidemment une vieille malle, un séjour aux fenêtres bizarres.*



*La maison des moyens : une coupole, une voûte en berceau, une autre en bonnet d'évêque, définissent trois espaces de proportions et d'éclairage très contrastés.*

*La maison du gardien ressemble à s'y méprendre à la parfaite maison individuelle... mais elle a des volets trop larges, un toit en éternit que n'arrivent pas à dissimuler les tuiles canal... et son garage a des murs de verre.*

