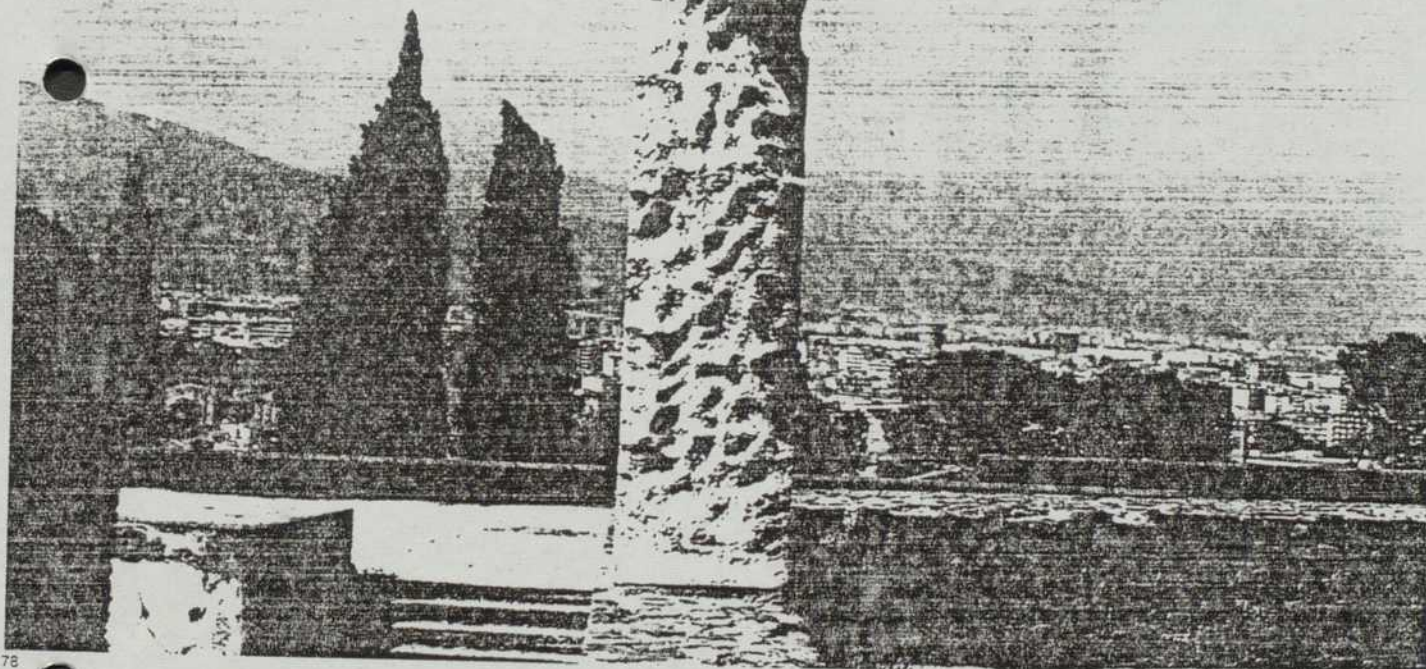


Angelo Pistoletto (Italy). "Figura  
Quarda nel Pozzo". Marble.  
100 x 80 cm.  
Angelo Pistoletto (Italy). "Figure  
dans la fontaine". Marble.  
200 x 80 cm.

Jörg Immendorff (Bundesrepublik  
Deutschland). "Brandenburger Tor".  
Bronze bemalt. 300 x 450 x 120 cm.  
Socket: 35 x 620 x 310 cm. 1982/83.  
Jörg Immendorff (Federal Republic of  
West Germany). "Brandenburger Tor".  
Painted bronze. 300 x 450 x 120 cm.  
Socket: 35 x 620 x 310 cm. 1982/83.  
Jörg Immendorff (République Fédérale  
d'Allemagne). "Brandenburger Tor".  
Bronze peint. 300 x 450 x 120 cm. Socle:  
35 x 620 x 310 cm. 1982/83.

80 Anne und Patrick Poirier (Frank-  
reich). "La méduse et son doux sable".  
Installation mit Wasser, Wachs und  
Polyester. 300 x 300 x 300 cm. 1985.  
Anne und Patrick Poirier (France). "La  
méduse et son doux sable". Installation  
with water, wax and polyester.  
300 x 300 x 300 cm. 1985.  
Anne et Patrick Poirier (France). "La  
méduse et son doux sable". Installation  
avec eau, cire et polyester.  
300 x 300 x 300 cm. 1985.



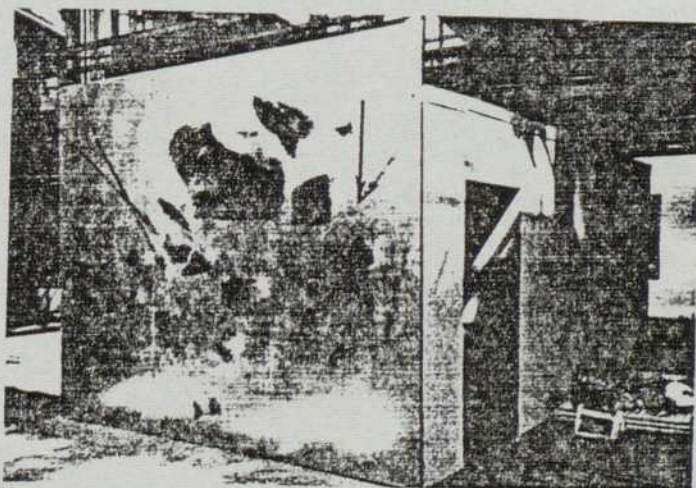
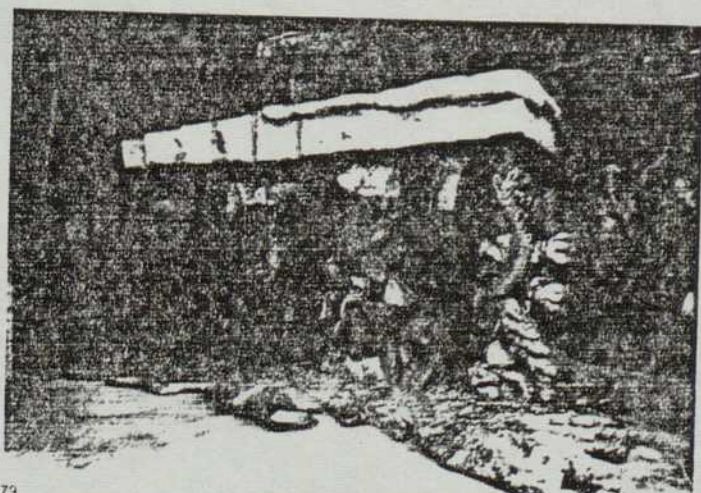
78

Was bleibt unterm Strich? Sichere Aktien oder  
zweifelhafte Wechsel, uneintreibbare Forde-  
rungen? Die Bilanz der Gegenwartskunst ist  
sicher nicht konsolidiert und auf einer Aus-  
stellung, die über kein eigentliches Konzept  
verfügt, konnte sich nur ein ungeordnetes Bild  
ergeben. Nun wird ja auf diese erste „neue“  
Pariser Biennale 1987 eine nächste folgen – Zeit

genug sich eine Strategie auszudenken, bei der  
das jetzt mangelnde Konzept dann der Pariser  
Veranstaltung ihren komplementären Platz  
unter den internationalen bedeutenden Kunst-  
ausstellungen ermöglicht.

Dagmar Sinz  
Fotos: Service de Presse: Vanina de  
Mallmann

Die „Nouvelle Biennale de Paris“ ist  
noch bis zum 21. Mai 1985 zu sehen. Täg-  
lich 12 - 20 Uhr, samstags und sonntags  
10 - 20 Uhr. Paris Parc de la Villette, Grande  
Halle.



79